

NOTAS GERAIS :

PARA TODAS AS PARTES DA OBRA :

1. CONCRETO Fck=30,0 MPa (300 kgf/cm²); FATOR ÁGUA/CEMENTO MÁXIMO = 0,55 l/kg. CONSUMO MÍNIMO DE CIMENTO = 350Kg/m³.

2. EFETUAR CURA DO CONCRETO POR UM PERÍODO NÃO INFERIOR A 7 DIAS, MANTENDO UMEDECIDA A SUPERFÍCIE E/OU PROTEGENDO-A;

3. USAR DISTANCIADORES PARA GARANTIR OS COBRIMENTOS INDICADOS;

LAJES : COBRIMENTO : 2,5cm VIGAS E PILARES: COBRIMENTO : 3,0cm BLOCOS: COBRIMENTO: 4,5cm

4. CONFERIR MEDIDAS NO LOCAL ANTES DE EXECUTAR OS SERVIÇOS;

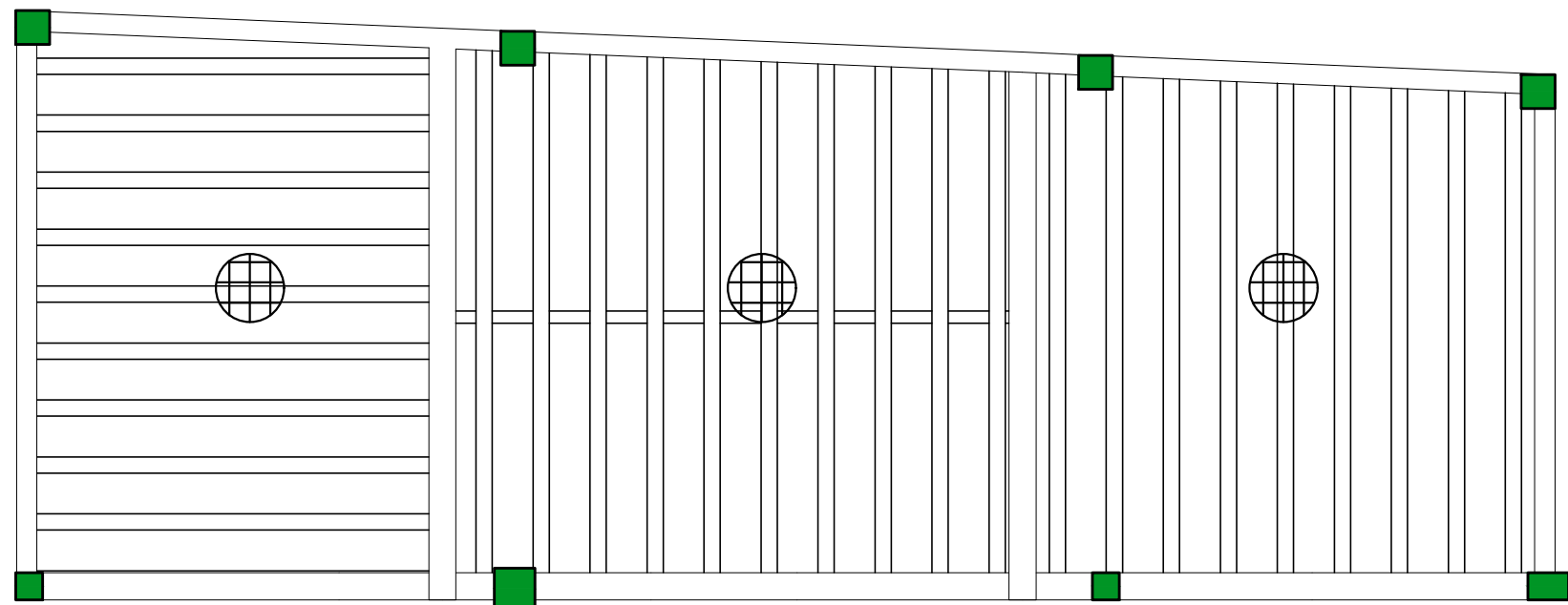
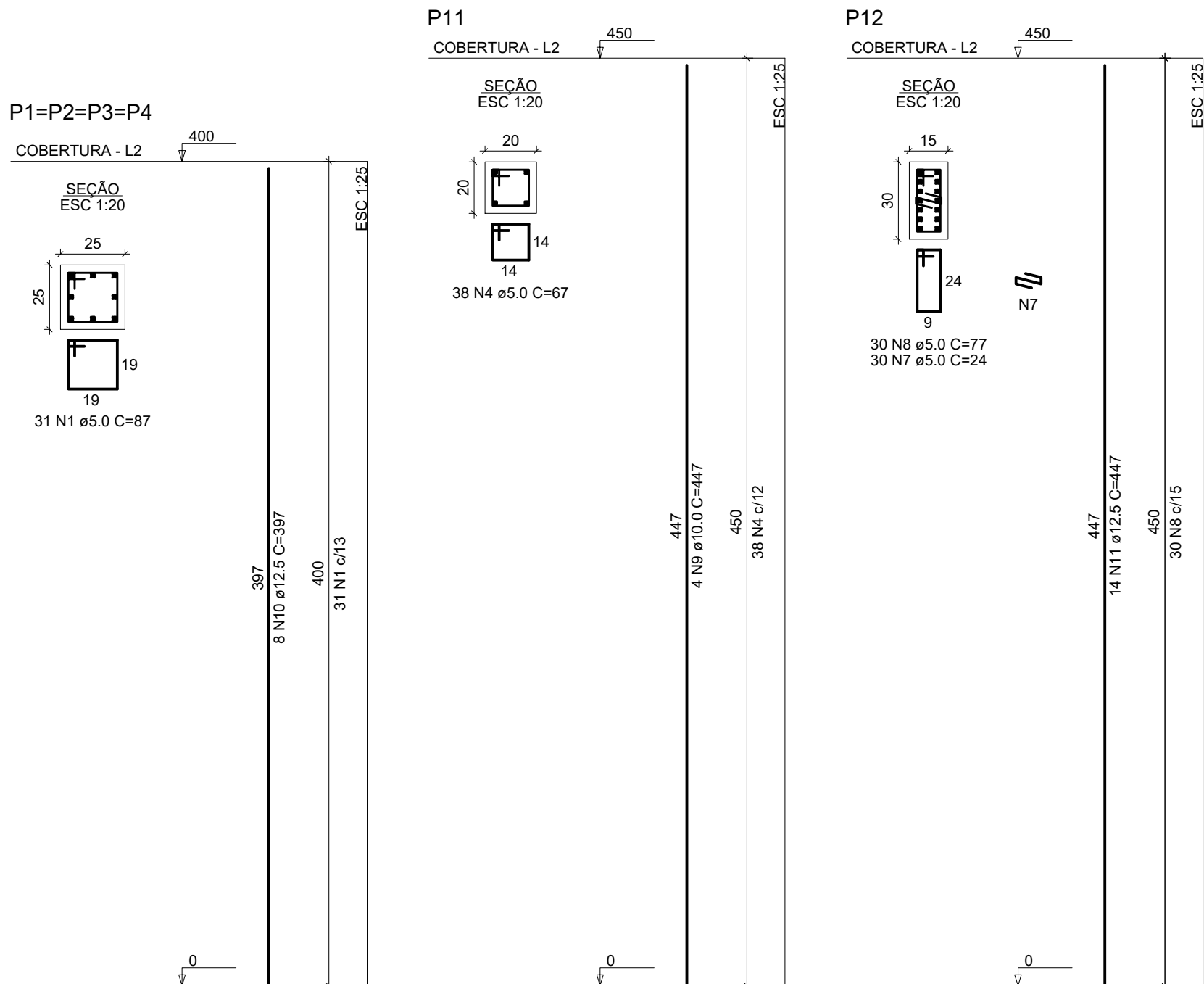
5. TODAS AS PEÇAS ESTRUTURAIS DEVERÃO TER AS DIMENSÕES MÍNIMAS MENCIONADAS NESTE PROJETO;

6. A EXECUÇÃO DA ESTRUTURA DEVERÁ OBEDECER AS PRESCRIÇÕES DA NBR-6118/2014.

RELAÇÃO DO AÇO					
4xP1	6xP5	5xP6			
P9	P11	P12			
2xP15	P16	3xP20			
3xP23					
AÇO	N	DIAM (mm)	QUANT	C.UNIT (cm)	C.TOTAL (cm)
CA60	1	5.0	124	87	10788
	2	5.0	1352	39	52728
	3	5.0	676	107	72332
	4	5.0	228	67	15276
	5	5.0	38	29	1102
	6	5.0	38	87	3306
	7	5.0	30	24	720
	8	5.0	30	77	2310
	9	10.0	52	447	23244
	10	12.5	32	387	12704
	11	12.5	14	447	6258
	12	16.0	48	447	21456
	13	16.0	24	508	12216
	14	16.0	24	597	14328
	15	16.0	24	522	12528

RESUMO DO AÇO			
AÇO	DIAM (mm)	C.TOTAL (m)	PESO ± 0% (kg)
CA50	10.0	232.4	143.3
	12.5	189.6	182.7
CA60	16.0	605.3	955.3
	5.0	1955.6	244.4
PESO TOTAL (kg)			
CA50	1281.3		
CA60	244.4		

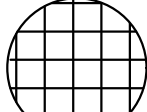
Volume de concreto (C-30) = 9.40 m³
Área de forma = 137.48 m²



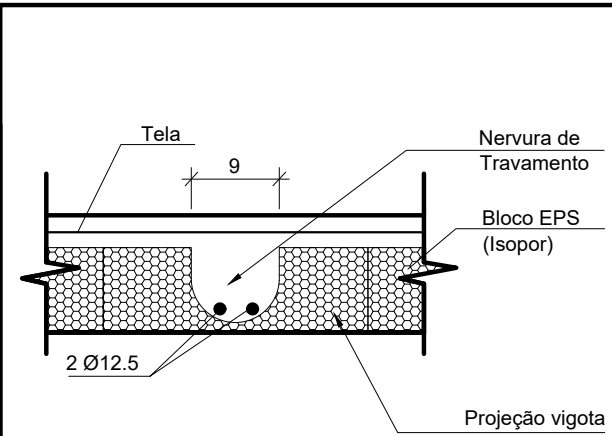
Planta de vigotas pré-moldadas

escala 1:50

DISTRIBUIÇÃO DA MALHA DE AÇO ENTRE CONCRETO SOBRE LAJE PRÉ-MOLDADA

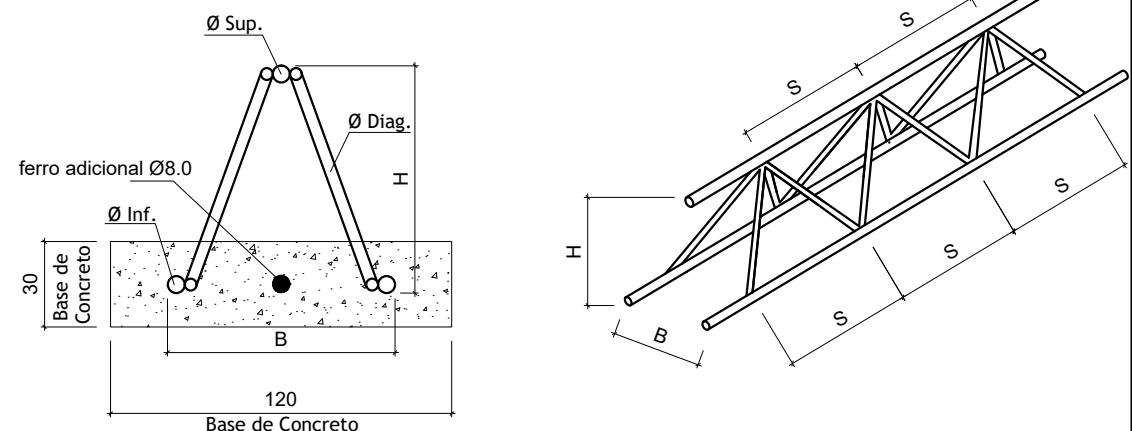


Ø5.0 c/10 - CORR.
TELA Q-196
CONCRETO Fck 30Mpa - H=6 cm
Volume de concreto total = 2.76 m³
Tela = 143.0 kg
Ferro Ø6.3 adicional = 75.0 Kg



Detalhe Nervura Travamento S/escala

Detalhe de armações treliçadas S/ Escala



Modelo	B (cm)	H (cm)	ØSup. (mm)	ØDiag. (mm)	ØInf. (mm)	S (cm)	Peso (kgf/m)
TR16747	8	16	7.0	4.2	7.0	20	1.328

Dimensões em mm

05		
04		
03		
REVISÃO	02	
EMISSÃO INICIAL	01	ABRIL/2021
		EMISSÃO INICIAL PARA RECONSTRUÇÃO
	FASE	PROJETO EXECUTIVO
SECRETARIA DA AGRICULTURA, IRRIGAÇÃO E REFORMA AGRÁRIA		
UNIDADE: MERCADO DE PESCADOS - VALENÇA - BA		
ENDEREÇO: AV. MARITA ALMEIDA, S/Nº, CENTRO, VALENÇA, BAHIA, CEP: 45.400-000		
PRANCHA: MERCADO - ARMAÇÃO DOS PILARES E LAJES PAVIMENTO COBERTURA		
EQUIPE PROJETO: ENG. MARCO GIMENES, ENGA. MÔNICA SILVA, ENG. LEILSON REZENDE, ARQ. EDUARDO CASTRO, ARQ. THAISE SACERDOTE		
REGISTRO NACIONAL CREACAU: 260369593-2, 050264419-2, 050262575-0, A146740-8, A173770-8		
REGISTRO REGIONAL: 6583BA, 23379/D BA, 25.988/D BA		
ARQUIVO: MERCADO_Peixe_EST_CONCRETO_01_R1.dwg		
DATA: ABRIL/2021		
ESCALA: INDICADA		
ENDEREÇO ARQUIVO: C:\Users\55719\Documents		
DESENVOLVIMENTO: Senemig Engenharia		
REGISTRO CREIA / CAU: 128186-BA / 29823-9		
AV. LUZ TARDUO PONTES, 1.904, SALA 11-A, PIRANGUEIRAS, CEP: 43.010-460, LAURO DE FREITAS, BA, TEL: (71) 3386-6501 - e-mail: senemig@senemig.com.br		